

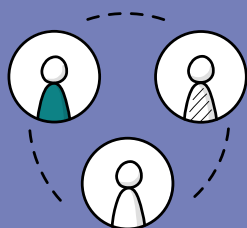
Agro   
Campus  
Dijon

CFPPA Dijon  
Quetigny



FICHE RNCP 39066

## BPA OUVRIER SPÉCIALISÉ EN PAYSAGE



### VOLUMES D'ACTIVITÉS

En moyenne 130 stagiaires en formations longues et plus de 500 dans le cadre des formations courtes.



### DES SECTEURS QUI RECRUTENT

5 450 salariés pour 1 340 entreprises prêtes à vous accueillir en Bourgogne-Franche-Comté  
(source UNEP)



### ÉQUIPES À L'ÉCOUTE

Une équipe engagée dans la réussite de ses apprenants, avec entretiens et bilans réguliers.

## OBJECTIFS DE LA FORMATION :

Le salarié du paysage connaît la biologie des végétaux, leurs ennemis, leurs pathologies ainsi que les moyens de lutte et les auxiliaires. Il réalise les travaux d'entretien et de création paysagère. Il sait entretenir le matériel, conduit les engins utilisés sur les chantiers et s'adapte aux évolutions technologiques et réglementaires.

La diversité de ces connaissances et compétences lui permettent d'être un parfait généraliste du paysage et de pouvoir intégrer différents emplois : entreprises du paysage, équipes des services techniques espaces verts, entreprise de distribution à destination des professionnels du paysage, jardineries...

## LES PRÉREQUIS

- Être âgé d'au moins 18 ans et être libre de tout engagement.
- Faire valider votre projet professionnel lors d'un entretien de recrutement auprès de notre équipe.
- Faire valider votre projet professionnel par un prescripteur.

## UNE FORMATION QUI S'ADAPTE AUX BESOINS

Les Unités Capitalisables d'Adaptation Régionale ou à l'Emploi sont élaborées par l'établissement en partenariat avec les professionnels en ayant pour objectifs :

- De permettre une adaptation de la formation au territoire et au contexte de l'établissement.
- D'ouvrir la formation dans des domaines reflétant la diversité des activités et des fonctions pour répondre au mieux aux besoins des professionnels et aux attentes de la clientèle.
- En cas de validation partielle du diplôme, vous avez jusqu'à 5 ans pour valider les UC manquantes.

## QU'APPREND-T-ON EN BREVET PROFESSIONNEL AGRICOLE OUVRIER SPÉCIALISÉ EN PAYSAGE ?

Le BPA OSP est un diplôme de niveau 3. Il a pour objectif de former des ouvriers qualifiés capables d'exécuter, à partir de directives précises du chef d'exploitation, les activités suivantes :

- Il prépare son travail dans le cadre des consignes reçues en intégrant les dispositions réglementaires, les règles de bonne conduite et le respect de la sécurité.
- Il réalise des travaux de création des espaces verts dans le respect des normes de sécurité et des réglementations en vigueur.
- Il réalise des travaux d'entretien des espaces verts et de maintenance des installations dans le respect des normes de sécurité et des réglementations en vigueur.
- Il peut réaliser l'entretien et les tailles des arbres fruitiers.
- Il réalise des travaux de constructions paysagères ou d'ouvrages paysagers dans le respect des normes de sécurité et de réglementations en vigueur.
- Il utilise les matériels (et conduit les engins de chantier) en conformité avec les conditions réglementaires et en assure l'entretien courant.
- Il réalise les petits travaux de terrassement.
- Il réalise des travaux de taille de formation ou d'entretien et de soins aux arbres dans le respect des normes de sécurité et des réglementations en vigueur.
- Il peut réaliser des travaux d'entretien d'espaces naturels et ruraux dans le respect des normes de sécurité et des réglementations en vigueur.



À noter : Le BPA OSP offre la possibilité de valider en parallèle de l'obtention du diplôme et pendant la formation :

- CACES R482 cat. A
- SST
- Permis BE (sous réserve de détenir le permis B)
- Habilitation électrique B0 exécutant électricien, basse tension

## COMMENT S'ORGANISE L'ENSEIGNEMENT ?

Le BPA OSP se déroule sur une année scolaire avec 1200 heures de formation comprenant :

- 800 h en centre
- 400 h en entreprise

La formation en entreprise se déroule sur 3 périodes distinctes réparties en fonction de la saisonnalité du métier.

La formation est construite sous forme de 6 Unités Capitalisables (UC) et comprend :

- UC 1 : Développer son identité professionnelle
- UC 2 : Réaliser des travaux d'entretien
- UC 3 : Réaliser des travaux de végétalisation
- UC 4 : Réaliser des travaux de mise en place d'ouvrages paysagers
- UC 5 : Réaliser des travaux d'entretien courant des matériels
- UC 6 : UCARE



## QUELS MÉTIERS ?

- Agent du service public
- Employé d'une entreprise du paysage
- Employé d'une entreprise de service à la personne
- Salarié en jardinerie ou en pépinière

## QUELLES POURSUITES D'ÉTUDES ?

- Certificat de spécialisation ( Elagage / Entretien de terrains de sports / Golf / Construction Paysagère / Gestions des milieux naturels)
- Brevet Professionnel Aménagement Paysager
- Bac Pro Aménagement Paysager



## LES ENSEIGNEMENTS DISPENSÉS :

Le diplôme Brevet Professionnel Agricole est délivré après l'obtention de 6 unités capitalisables évaluées via un plan d'évaluation reprenant les temps forts du métier. Les épreuves sont validées par des entretiens d'évaluation et d'explicitation reprenant des situations pratiques professionnelles réalisées sur les lieux de stages, lors des travaux pratiques ou de chantiers pédagogiques.

### Exécuter des opérations de création d'espaces verts :

Réaliser des plantations

Réaliser des engazonnements

### Exécuter des opérations d'entretien d'espaces verts :

Entretien des espaces surfaces plantées ou enherbées

Entretien des surfaces minérales et des installations

### Exécuter des opérations de minéralisation et de construction paysagère :

Réaliser des ouvrages de délimitation

Réaliser la pose de revêtements paysagers

### Entretien des matériels roulants :

Entretien le matériel

### Réaliser des réparations des matériels :

Réaliser des opérations de protection des végétaux et appliquer des traitements

### Développer son identité professionnelle :

Intégrer le milieu du paysage

Adopter des pratiques durables et responsables



## LES FINANCEMENTS :

La formation est financée par le Conseil Régional de Bourgogne Franche Comté et le FSE.

En tant que demandeur d'emploi vous serez indemnisé par France Travail ou l'ASP.

En tant que salarié, votre formation peut être financée par les dispositifs CPF et Transition Professionnelle, renseignez-vous auprès de nos services.



## SATISFACTION ET RÉUSSITE :

Sur notre site internet, [agro-campus-dijon/cfppa-dijon-quetigny.fr](http://agro-campus-dijon/cfppa-dijon-quetigny.fr) ou en scannant le QR Code (l'ensemble des indicateurs sont accessibles sur simple demande) :





## TECHNIQUES D'ENCADREMENT ET DE SUIVI ET OBTENTION DU DIPLÔME

- Chacune des formations est suivie par un coordonnateur et une assistante de formation attitrée.
- Des bilans auront lieu régulièrement pour vous guider et vous aider dans vos démarches.
- Des visites et des appels téléphoniques en entreprises permettront de faire le lien pendant vos périodes en entreprise.
- Vos jours de présence seront comptabilisés par demi-journée et un récapitulatif hebdomadaire sera réalisé puis transmis au financeur.
- Trois entretiens auront lieu en cours d'année afin de vérifier votre avancement dans votre projet professionnel et vous orienter.
- Un jury organisé par la DRAAF et constitué de professionnels ainsi que de formateurs de la Région BFC se réunira en fin de formation pour étudier votre dossier et valider votre diplôme.

## MOYENS PÉDAGOGIQUES

- En plus d'une équipe de formateurs expérimentés, un référent handicap peut être sollicité.
- Le centre dispose d'un ensemble d'ateliers pédagogiques adaptés à l'acquisition des compétences professionnelles propre à votre formation. En outre, vous serez amené à utiliser le pôle paysager, le pôle horticole, le tunnel de maçonnerie, l'atelier fer, la plateforme de manœuvre, ainsi que 5 hectares d'espaces vert support des travaux pratiques.
- Notre établissement possède des aménagements spécifiques aux personnes à mobilité réduite.
- Un parcours individualisé peut vous être proposé après entretien préalable.
- Vos formateurs proposeront différentes modalités pédagogiques, adaptées aux compétences professionnelles, et aux besoins de la formation (webinaire, atelier, possibilité de cours à distance...).
- Une salle de restauration sur place est possible aux conditions précisées dans le livret d'accueil.

**Pour toute demande d'information ou d'inscription, contactez le CFPPA Dijon-Quetigny.  
Nous vous répondrons dans les plus brefs délais.**

**Agro**   
**Campus**  
**Dijon**  
✿ CFPPA Dijon  
Quetigny

### NOS COORDONNÉES :



21 Bd Olivier de Serres - CS 90042 - 21801 QUETIGNY



03 80 71 80 40



cfppa.dijon-quetigny@educagri.fr



Coordinateur de la formation : franck.beaumer@educagri.fr

**SCANNE  
MOI**



agro-campus-dijon.fr