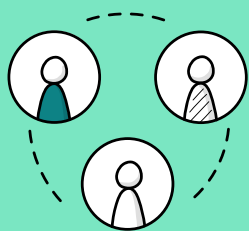


**Agro  
Campus  
Dijon**

CFPPA Dijon  
Quetigny



## BREVET PROFESSIONNEL RESPONSABLE D'ENTREPRISE AGRICOLE À DISTANCE - FOAD



### ACCOMPAGNEMENT INDIVIDUALISÉ

Durant toute votre parcours vous bénéficiez d'un suivi personnalisé pour évaluer votre progression.



### DES SECTEURS QUI RECRUTENT

Durant la période 2020 - 2022, 78% des apprenants ont trouvé un emploi dans les 3 mois suivants leur formation.



### ÉQUIPES À L'ÉCOUTE

Une équipe engagée dans la réussite de ses apprenants, avec entretiens et bilans réguliers.

## OBJECTIFS DE LA FORMATION

À la fin de la formation, le titulaire du BP REA est capable de gérer son entreprise agricole. Il est à la fois manager mais aussi ouvrier hautement qualifié qui maîtrise les techniques de production et de commercialisation. Il doit savoir négocier des contrats avec ses partenaires commerciaux et peut s'orienter vers de la transformation.

Le parcours alterne regroupements, temps de travail à distance et sessions en entreprises.

## LES PRÉREQUIS

- Être âgé d'au moins 18 ans.
- Faire valider votre projet professionnel lors d'un entretien de recrutement auprès de notre équipe.
- Faire valider votre projet professionnel par un prescripteur dans le cadre de financement spécifique

## CERTIFICATION PROFESSIONNELLE

Fiche RNCP : 38093

Niveau de qualification : niveau 4

Date de début des parcours certifiants : 01-01-2024

Date d'échéance de l'enregistrement : 01-01-2029

Certificateur : Ministère de l'Agriculture, de l'Agroalimentaire et de la Souveraineté Alimentaire

## QU'APPREND-T-ON EN BREVET PROFESSIONNEL RESPONSABLE D'ENTREPRISE AGRICOLE?

Le BP REA est un diplôme de niveau 4. Il a pour objectif d'acquérir les connaissances nécessaires pour la conduite technique et la gestion d'une entreprise agricole, en s'adaptant à votre projet professionnel.

- Connaissances générales du monde agricole : agronomie, sciences du vivant, agroécologie, sciences du sol, technologie de l'information et de la communication,...
- Capacités professionnelles : piloter le système de production, assurer la gestion technico-économique, financière et administrative de l'entreprise, commercialisation,...
- Compétences techniques : conduire le processus de production dans l'agro système, PPAM, maraichage, productions animales, production végétales,...
- Adaptation régionale (UCARE) : transformation alimentaire (apiculture, végétales, animales), activités de services (ferme pédagogique, éco tourisme, chambre d'hôtes...), productions complémentaires. (animales et végétales)...



**À noter : Certains modules additionnels peuvent vous être proposés selon le parcours**

## COMMENT S'ORGANISE L'ENSEIGNEMENT ?

Le BP REA se déroule sur une année civile avec 1200 heures de formation comprenant en fonction des parcours environ :

- 6 regroupement d'une semaine
- 315 h en entreprise soit 10 semaines

La formation en entreprise se déroule sur 5 périodes distinctes permettant de répondre au parcours individualisé de chacun et à la saisonnalité du métier.

La formation est construite sous forme d'Unités Capitalisables (UC) et comprend :

- 5 unités capitalisables (UC) dont 1 faisant l'objet d'une VAA\* (UC1 peut être validé par équivalence académique)
- 2 unités capitalisables d'adaptation régionale et à l'emploi (UCARE)

*\*VAA : Validation des Acquis Académiques*



## QUELS MÉTIERS ?

- Chef d'entreprise agricole
- Salarié en entreprise polyculture élevage et maraichère
- Salarié CUMA, GEIQ, ETA, privé



## QUELLES POURSUITES D'ÉTUDES ?

- Certificat de spécialisation (ex : lait, élevage, agribio)
- BTSA Analyse, Conduite et Stratégie de l'Entreprise (ACSE)
- Licence Professionnelle



## CONTENU DE LA FORMATION

Le diplôme Brevet Professionnel Responsable d'Entreprise Agricole est délivré après l'obtention de 7 unités capitalisables évaluées via un plan d'évaluation reprenant les temps forts du métier. Les épreuves sont validées par des entretiens d'explicitation reprenant des pratiques professionnelles. Des supports d'évaluations vous seront demandés pour appuyer vos entretiens.

### Comprendre et analyser les différents types d'agriculture :

- Agir en connaissance du monde agricole

### Conduire des productions dans un système agro écologique combiné :

- Combiner et mettre en œuvre des activités de production

### Management et organisation du travail :

- Déterminer son calendrier de travail et planifier la main d'œuvre correspondante

### Comprendre les résultats de l'entreprise et optimiser ses choix :

- Piloter un changement à partir d'un diagnostic d'entreprise

### Mise en marché des produits et services de l'entreprise :

- Réaliser son plan de marché

### Développer son activité (au choix) :

- Transformation / Activités de services / Production complémentaire

### Optimiser ses choix (au choix) :

- Adapter et réparer son matériel / Autres options envisageables après entretien



### LES FINANCEMENTS :

Nous contacter pour établir votre devis.

En tant que salarié, votre formation peut être financée par les dispositifs CPF et Transition Professionnelle, renseignez-vous auprès de nos services.

Pour les demandeurs d'emploi il est possible de faire une demande d'aide individuelle à la formation à France Travail.



### SATISFACTION ET RÉUSSITE :

Sur notre site internet, [agro-campus-dijon/cfppa-dijon-quetigny.fr](https://agro-campus-dijon/cfppa-dijon-quetigny.fr) ou en scannant le QR Code (l'ensemble des indicateurs sont accessibles sur simple demande) :





## TECHNIQUES D'ENCADREMENT ET DE SUIVI ET OBTENTION DU DIPLÔME

- Chacune des formations est suivie par un coordonnateur et une assistante de formation attitrée.
- Des bilans auront lieu régulièrement pour vous guider et vous aider dans vos démarches.
- Des visites et des appels téléphoniques en entreprises permettront de faire le lien pendant vos périodes en entreprise.
- Vos jours de présence seront comptabilisés par demi-journée et un récapitulatif hebdomadaire sera réalisé puis transmis au financeur.
- Trois entretiens auront lieu en cours d'année afin de vérifier votre avancement dans votre projet professionnel et vous orienter.
- Un jury organisé par la DRAAF et constitué de professionnels ainsi que de formateurs de la Région BFC se réunira en fin de formation pour étudier votre dossier et valider votre diplôme.

## MOYENS PÉDAGOGIQUES

- En plus d'une équipe de formateurs expérimentés, un référent handicap peut être sollicité.
- Le centre dispose d'un ensemble d'ateliers pédagogiques adaptés à l'acquisition des compétences professionnelles propre à votre formation. En outre, vous serez amené à utiliser le pôle paysager, le pôle horticole, le tunnel de maçonnerie, l'atelier fer, la plateforme de manœuvre, ainsi que 5 hectares d'espaces vert support des travaux pratiques.
- Notre établissement possède des aménagements spécifiques aux personnes à mobilité réduite.
- Un parcours individualisé peut vous être proposé après entretien préalable.
- Vos formateurs proposeront différentes modalités pédagogiques, adaptées aux compétences professionnelles, et aux besoins de la formation (webinaire, atelier, possibilité de cours à distance...).
- Une salle de restauration sur place est possible aux conditions précisées dans le livret d'accueil.

**Veuillez nous retourner le dossier de candidature complété, accompagné  
d'une lettre de motivation, d'un CV.  
Une réponse vous sera adressée dans les meilleurs délais.**

**Agro**   
**Campus**  
**Dijon**  
 **CFPPA Dijon**  
**Quetigny**

## NOS COORDONNÉES :



21 Bd Olivier de Serres - CS 90042 - 21801 QUETIGNY



03 80 71 80 40

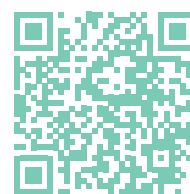


cfppa.dijon-quetigny@educagri.fr



Coordinateur de la formation : janie.gauthier@educagri.fr

SCANNE  
MOI



agro-campus-dijon.fr