

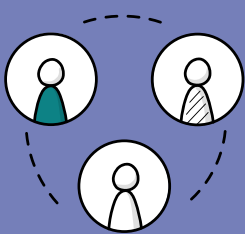
**Agro  
Campus  
Dijon**

CFPPA Dijon  
Quetigny



FICHE RNCP 38855

## CAPA MÉTIERS DE L'AGRICULTURE SUPPORT HORTICOLE



### VOLUMES D'ACTIVITÉS

En moyenne 130 stagiaires en formations longues et plus de 500 dans le cadre des formations courtes.



### DES SECTEURS QUI RECRUTENT

Durant la période 2020 - 2022, 78% des apprenants ont trouvé un emploi dans les 3 mois suivants leur formation.



### ÉQUIPES À L'ÉCOUTE

Une équipe engagée dans la réussite de ses apprenants, avec entretiens et bilans réguliers.

## OBJECTIFS DE LA FORMATION

L'agent horticole connaît la biologie des végétaux, leurs ennemis et leurs pathologies, ainsi que les moyens de luttés. Il peut conduire des engins et s'adapte aux évolutions technologiques.

La diversité de ses connaissances et compétences lui permettent de pouvoir intégrer différents emplois ; exploitations horticoles spécialisées ou non, exploitations maraîchères, jardineries ou bien encore employé en GMS secteur vert .

## LES PRÉREQUIS

- Être âgé d'au moins 18 ans et être libre de tout engagement.
- Faire valider votre projet professionnel lors d'un entretien de recrutement auprès de notre équipe.
- Faire valider votre projet professionnel par un prescripteur.

## CERTIFICATION PROFESSIONNELLE

Fiche RNCP : 40523

Niveau de qualification : niveau 3

Date de début des parcours certifiants : 01-09-2025

Date d'échéance de l'enregistrement : 31-08-2030

Certificateur : Ministère de l'Agriculture, de l'Agroalimentaire et de la Souveraineté Alimentaire

## QU'APPREND-T-ON EN CAPA MA SUPPORT HORTICOLE ?

Le CAPa Métiers de l'Agriculture Support Horticole est un diplôme de niveau 3. Il a pour objectif de former des ouvriers qualifiés capables d'exécuter, à partir de directives précises du chef d'exploitation, les activités suivantes :

- Communiquer et prendre en compte tous les éléments nécessaires à son activité sur l'exploitation
- Agir pour assurer des conditions optimales au déroulement du chantier
- Utiliser et entretenir le matériel agricole mobile dans le respect de la réglementation, de l'environnement et des règles de sécurité
- Réaliser les travaux liés à la multiplication des plantes horticoles
- Réaliser les travaux liés à la production horticole
- Réaliser les travaux de récolte et de préparation des commandes
- Réaliser les travaux de conditionnement
- Effectuer les opérations de pose et d'entretien d'installations fixes communes aux productions horticoles
- Participer à la vente des produits sur l'exploitation ou à l'extérieur



À noter : Le CAPa MA Support Horticole offre la possibilité de valider en parallèle de l'obtention du diplôme et pendant la formation :

- SST

## COMMENT S'ORGANISE L'ENSEIGNEMENT ?

Le CAPa MA Support Horticole se déroule sur une année scolaire 1200 h de formation comprenant :

- 800h en centre
- 400h en entreprise

La formation en entreprise se déroule sur des périodes distinctes réparties en fonction de la saisonnalité du métier.

La formation est construite sous forme d'Unités Capitalisables (UC), chaque UC correspond à une capacité du référentiel de certification :

- 3 unités capitalisables générales (UCG) dont 2 faisant l'objet d'une VAA\* (les UCG1 et UCG2 peuvent être validées par équivalence académique)
- 3 unités capitalisables professionnelles (UCP)
- 1 unité capitalisable d'adaptation régionale et à l'emploi (UCARE)

\*VAA : Validation des Acquis Académiques



## QUELS MÉTIERS ?

- Salarié en exploitation horticole, maraichère ou agricole
- Salarié en jardinerie
- Salarié en GMS secteur vert
- Salarié en pépinière

## QUELLES POURSUITES D'ÉTUDES ?

- Responsable de productions légumières, fruitières, florales et de pépinières
- TP CVJ



## LES ENSEIGNEMENTS DISPENSÉS :

Le diplôme CAP Agricole est délivré après l'obtention de 7 unités capitalisables évaluées via un plan d'évaluation reprenant les situations de travail du métier. Les épreuves se font à travers des entretiens d'explicitation reprenant des pratiques professionnelles, réalisées sur les lieux de stages ou lors de travaux pratiques. Des fiches de tâches ainsi que des résumés vous serviront de support.

### Agir dans des situations de la vie courante à l'aide de repères sociaux

- Savoirs-être professionnels
- Communication en situations professionnelles

### Travailler sur un projet

- Création de massif florale

### Réaliser des travaux de suivi des cultures

- Implantation de cultures
- Récolte
- Conditionnement

### Réaliser des travaux en lien avec le végétal

- Semis
- Multiplication des végétaux

### Effectuer des travaux liés à l'entretien courant des matériels et équipements

- Réparation du matériel
- Initiation à la soudure
- Initiation à la maçonnerie paysagère

### S'adapter au métier d'horticulteur en intégrant des notions commerciales

- Vente des produits horticoles



## LES FINANCEMENTS :

La formation est financée par le Conseil Régional de Bourgogne Franche Comté et le FSE. En tant que demandeur d'emploi vous serez indemnisé par France Travail ou l'ASP. En tant que salarié, votre formation peut être financée par les dispositifs CPF et Transition Professionnelle, renseignez-vous auprès de nos services.



## SATISFACTION ET RÉUSSITE :

Sur notre site internet, [agro-campus-dijon/cfppa-dijon-quetigny.fr](https://agro-campus-dijon/cfppa-dijon-quetigny.fr) ou en scannant le QR Code (l'ensemble des indicateurs sont accessibles sur simple demande) :







## TECHNIQUES D'ENCADREMENT ET DE SUIVI ET OBTENTION DU DIPLÔME

- Chacune des formations est suivie par un coordonnateur et une assistante de formation attitrée.
- Des bilans auront lieu régulièrement pour vous guider et vous aider dans vos démarches.
- Des visites et des appels téléphoniques en entreprises permettront de faire le lien pendant vos périodes en entreprise.
- Vos jours de présence seront comptabilisés par demi-journée et un récapitulatif hebdomadaire sera réalisé puis transmis au financeur.
- Trois entretiens auront lieu en cours d'année afin de vérifier votre avancement dans votre projet professionnel et vous orienter.
- Un jury organisé par la DRAAF et constitué de professionnels ainsi que de formateurs de la Région BFC se réunira en fin de formation pour étudier votre dossier et valider votre diplôme.

## MOYENS PÉDAGOGIQUES

- En plus d'une équipe de formateurs expérimentés, un référent handicap peut être sollicité.
- Le centre dispose d'un ensemble d'ateliers pédagogiques adaptés à l'acquisition des compétences professionnelles propre à votre formation. En outre, vous serez amené à utiliser le pôle paysager, le pôle horticole, le tunnel de maçonnerie, l'atelier fer, la plateforme de manœuvre, ainsi que 5 hectares d'espaces vert support des travaux pratiques.
- Notre établissement possède des aménagements spécifiques aux personnes à mobilité réduite.
- Un parcours individualisé peut vous être proposé après entretien préalable.
- Vos formateurs proposeront différentes modalités pédagogiques, adaptées aux compétences professionnelles, et aux besoins de la formation (webinaire, atelier, possibilité de cours à distance...).
- Une salle de restauration sur place est possible aux conditions précisées dans le livret d'accueil.

**Pour toute demande d'information ou d'inscription, contactez le CFPPA Dijon-Quetigny.  
Nous vous répondrons dans les plus brefs délais.**

**Agro**   
**Campus**  
**Dijon**  
 **CFPPA Dijon**  
**Quetigny**

### NOS COORDONNÉES :



21 Bd Olivier de Serres - CS 90042 - 21801 QUETIGNY



03 80 71 80 40



cfppa.dijon-quetigny@educagri.fr



Coordinateur de la formation : franck.beaumer@educagri.fr

**SCANNE  
MOI**



agro-campus-dijon.fr